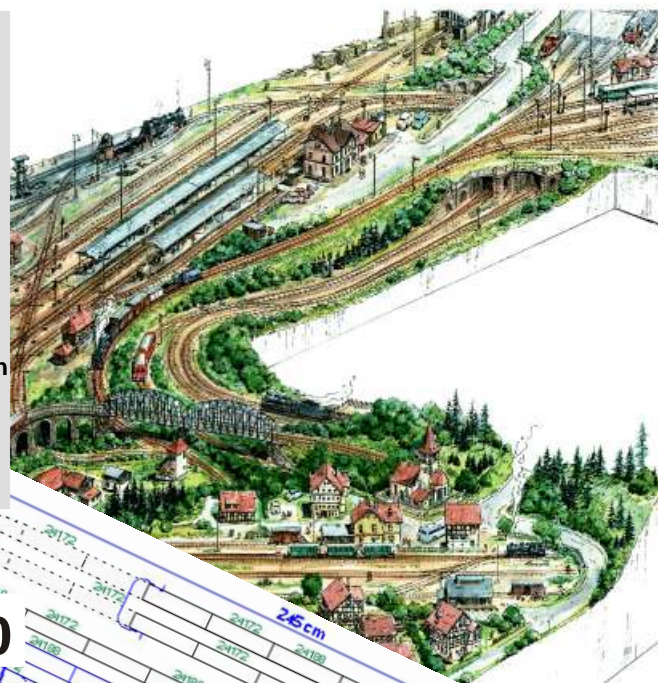


Jede CD-ROM bietet Ihnen eine große Gleisplan-Auswahl für Ihre Anlagenfläche sowie außergewöhnlich vielfältige Anregungen für Anlagenbau + Landschaftsgestaltung:

- Gleispläne + Stücklisten
- 62 Landschaftszeichnungen
- 75 Anlagenmotive von Bernhard Stein
- Druckprogramm für alle Inhalte
- Ab AT 486, Windows 95/98/ME/XP/2000/NT

■ Mit WINTRACK können Sie diese Pläne auch weiter bearbeiten: Schnell umgestalten, Ihrer Anlagenfläche anpassen und Ausschnitte in andere oder eigene Gleispläne übernehmen.



Jede CD-ROM €35,00

Märklin H0 mit C-, K- und M-Gleisen:

- 3101 Pläne für 60 Anlagen von 2,0-3,0 m Länge
- 3102 Pläne für 60 Anlagen von 3,0-4,0 m Länge
- 3103 Pläne für 40 Anlagen von 4,0-6,8 m Länge

Fleischmann H0 (Modell und Profi):

- 3201 Pläne für 50 Anlagen von 2,0-3,5 m Länge
- 3202 Pläne für 30 Anlagen von 3,5-6,8 m Länge

Roco Line H0 (mit und ohne Bettung):

- 3301 Pläne für 50 Anlagen von 2,0-3,5 m Länge
- 3302 Pläne für 30 Anlagen von 3,5-6,8 m Länge

Tillig TT (Standard- und Modellgleise):

- 3401 Pläne für 50 Anlagen von 1,5-3,0 m Länge
- 3402 Pläne für 30 Anlagen von 3,0-5,0 m Länge

Fleischmann piccolo N:

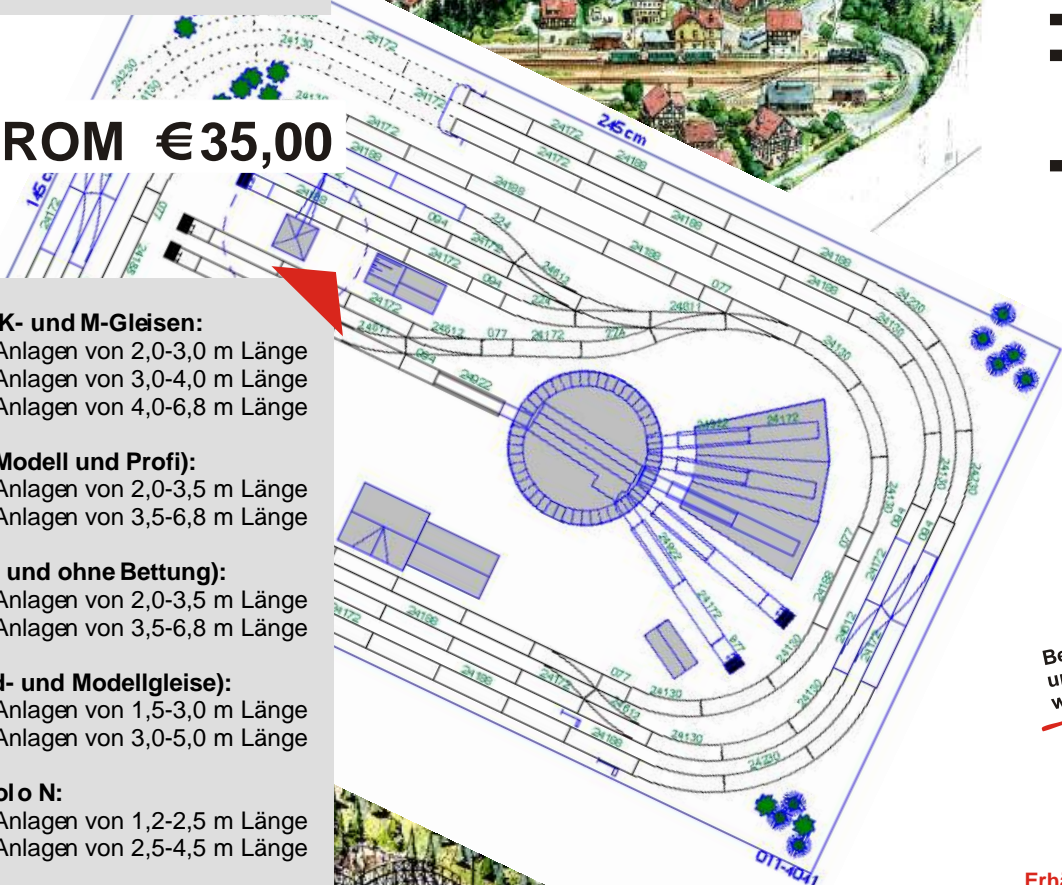
- 3501 Pläne für 50 Anlagen von 1,2-2,5 m Länge
- 3502 Pläne für 30 Anlagen von 2,5-4,5 m Länge

Minitrix N:

- 3601 Pläne für 50 Anlagen von 1,2-2,5 m Länge
- 3602 Pläne für 30 Anlagen von 2,5-4,5 m Länge

Märklin mini-club Z:

- 3801 Pläne für 60 Anlagen von 1,0-2,0 m Länge
- 3802 Pläne für 40 Anlagen von 2,0-4,5 m Länge



Besuchen Sie uns im Internet www.modellplan.de

Erhältlich bei

modellplan
Reussensteinweg 4
73037 Göppingen

Fon
0 71 61 / 81 60 62
Mo. - Fr. 18 - 20 Uhr

Fax
0 71 61 / 8 85 75

e-mail
info@modellplan.de

Gegen Voreinsendung des Lieferwertes (bar, Scheck oder Bank-einzug) zuzüglich einer Versandpuschale von: € 4,00 (in Deutschland) € 7,50 (im Ausland)

© by modellplan 2002

modellplan

■ **3D-Modell-Editor:**

Damit können Sie selber jedes Gebäude und Fahrzeug in 3D ausarbeiten und diese Modelle in Ihr Auswahlfenster aufnehmen.

- (140 mit dem 3D-Editor erstellte 3D-Modelle von Gebäuden sowie Schienen- und Straßenfahrzeugen finden Sie auf der neuen CD 3890.) Die ideale WINTRACK 6.0-Ergänzung!

- Version 6.0 enthält bereits die 2D-Symbole dieser 140 Modelle. Sie sind bei der 2D-Planung ohne Einschränkung verwendbar.

- Auch **Straßen** können jetzt ein 3D-Profil erhalten. Für jede Spurweite steht eine spezielle Bibliothek zur Verfügung. Die Elemente vom Faller-Carsystem und PlayStreet sind in H0 enthalten. Für andere Spurweiten sind ähnliche Straßenelemente verfügbar

■ **Neues beim Festlegen des 3D-Profiles:**

- Einfache Festlegung des 3D-Profil eines Parallelgleises.
- Im 3D-Profil werden die Gleisfarben der 2D-Ansicht verwendet und Tunnelstrecken gepunktet gezeichnet. Dadurch ist Ihnen eine leichtere Orientierung möglich.
- Die 3D-Höhe von markierten Gleisen kann jetzt auch relativ zur bisherigen Höhe festgelegt werden. Beispielsweise können Sie damit alle markierten Gleise um 20 mm anheben.
- Weichen können Sie in Steigungen legen. Dafür steht Ihnen ein eigener Dialog zur Verfügung.

■ **Nach der Eingabe des 3D-Profiles aller Gleistrassen können Sie die Korrektheit mit zwei Funktionen überprüfen:**

- Menü **Extras | Steigungen prüfen:** Damit suchen Sie nach Gleisen/Weichen, die eine maximale Steigung überschreiten.
- Menü **Ansicht | Höhenkontrolle:** In der 3D-Ansicht kann überprüft werden, ob alle Gleise genügend lichte Höhe aufweisen. Sich kreuzende Trassen werden wie nebeneinander dargestellt. Wie stark die erforderliche lichte Höhe von der tatsächlichen abweicht, visualisiert die Höhe der roten Fläche.

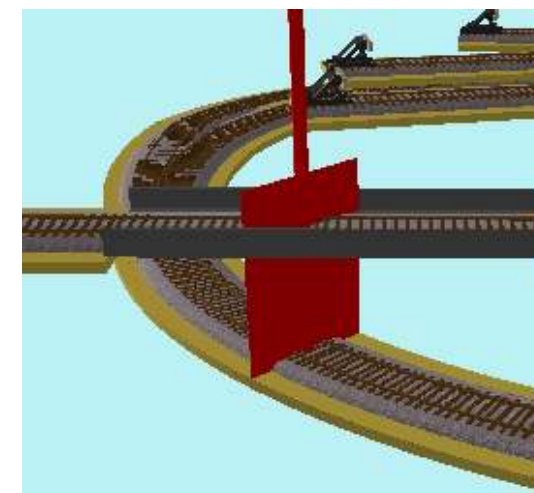
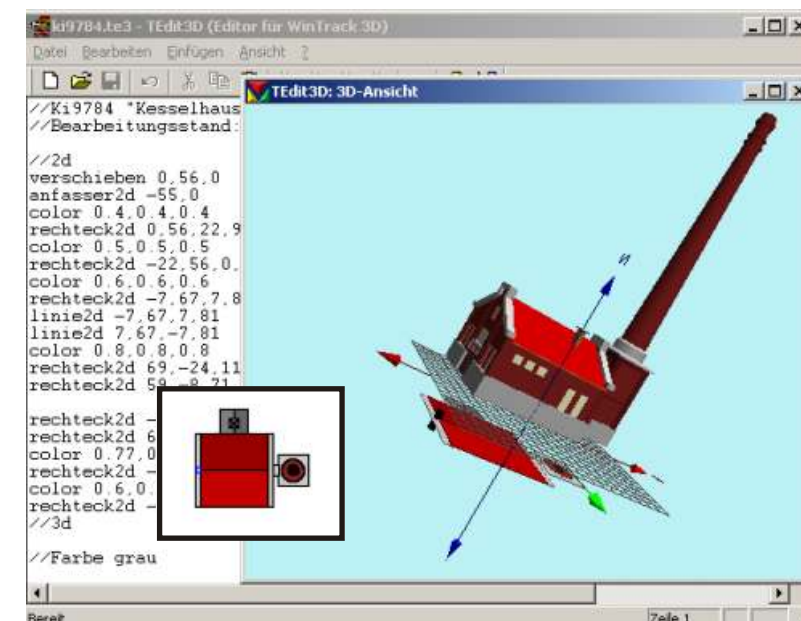
■ **Markieren von Gleisen mit einem Rechteck:**

Der Mauszeiger kann jetzt beim Bewegen über den Gleisplan vier verschiedene Formen einnehmen:

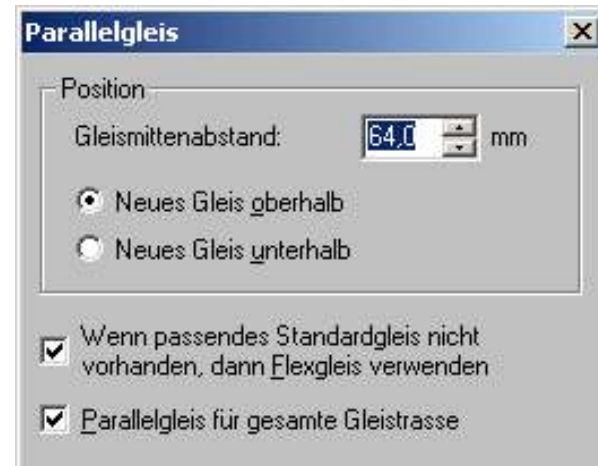


Diese Formen nimmt der Mauszeiger in der Nähe eines Gleises oder eines Anfassrechtecks eines Gleises an. Hat der Mauszeiger keine dieser Formen, kann ein Markierungsrechteck aufgespannt werden. Nach dem Loslassen der Maus sind alle Gleise markiert, deren Anfasser sich im Rechteck befinden. Weitere Gleise können Sie durch weitere Rechtecke zu den markierten hinzufügen.

- Die für einen Gleisplan festgelegte Lichtrichtung wird jetzt mit dem Plan gespeichert.
- Der zuletzt bearbeitete Plan kann bei Programmstart automatisch geladen werden.
- Symbole können Sie mit Cursortasten genauer verschieben und drehen.
- Symbole können Sie jetzt auch an der Position eines Gleisverbinders einfügen. Sie müssen nicht mehr das Gleis markieren.
- Auch in der 2D-Ansicht wird die ganze Gleistrasse (Trassenbrett) angezeigt.



■ **Befehl Einfügen | Parallelgleis:**
Damit läßt sich automatisch ein Parallelgleis zu einer bereits geplanten Gleistrasse anlegen.



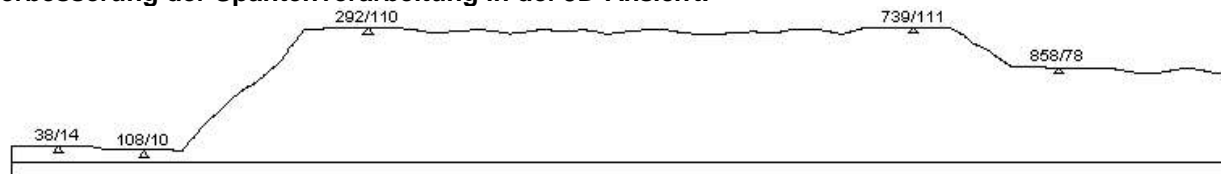
■ **Befehl Einfügen | Flexgleis | Übergangsbogen:**
Mit diesem Befehl können Sie Übergangsbogen von der Geraden in den Bogen und umgekehrt erzeugen.

■ **Befehl Einfügen | Gleiswendel:**
Ermöglicht es in einfacher Weise Gleiswendel aus Flexgleisen oder Standardgleisen mit 3D-Profil darzustellen.

- **Flexgleise:**
- Im Gleisplan kann statt der Artikelnummer deren Länge angezeigt werden.
 - In der Stückliste wird die Zusammensetzung ausgerechnet (Flexgleis 112 cm = 1 x 90 cm + 22 cm).
 - Das Unterschreiten eines Mindestradius beim Zeichnen wird entsprechend angezeigt.
 - Automatisches Scrollen beim Erreichen des Bildschirmrandes.

■ **Gleispläne exportieren:**
Der Export ist jetzt auch in den Grafikformaten TIF, BMP, JBG und DXF möglich.

■ **Verbesserung der Spantenverarbeitung in der 3D-Ansicht:**



- Genauere Angabe (Bemaßung) der Gleislagen.
- Möglicher Ausdruck in den Maßstäben 1:1, 1:2 und 1:5.
- Den Spanten kann ein Raster hinterlegt werden.

■ **Der Anzeige-Modus der 3D-Ansicht** wird nicht mehr über Dialog ausgewählt, sondern direkt über das Menü **Ansicht | 3D-Ansicht:**
Der zuletzt gewählte Modus wird verwendet, wenn die 3D-Ansicht über das Symbol in der Symbolleiste aufgerufen wird. Neu hinzugekommen ist dabei der Modus **Schnellansicht:**
In diesem Modus werden nur Gleise in den Farben der 2D-Ansicht angezeigt.

■ **Gleisauwahlfenster (u.a):**

- Optional werden die Symbole in einer Bildliste angezeigt.
- Die Position des Gleisauwahlfensters wird gespeichert.

■ Bereits im Plan verwendete Gleise müssen bei nochmaligem Gebrauch nicht mehr im Gleisauwahlfenster gesucht werden. Die neue Möglichkeit:
Anklicken des Gleises, das verwendet werden soll. Umschalt-Taste drücken und das offene Gleisende doppelklicken, an welches das zuvor markierte Gleis angefügt werden soll.

■ Beim Einfügen von Freihandlinien und markieren von Gleisen (mit Polygon):
Automatisches Scrollen des Bildschirms.

■ Liniendicke kann für alle Symbole (nicht Gleise) separat eingestellt werden.

■ WINTRACK 6.0 verwaltet jetzt **bis zu 99 Ebenen**. Auf die Ebenen 1 bis 20 kann über die Ebenenleiste zugegriffen werden.

■ Neue Bibliothek mit **HEKI-Gleisbildstellpulte**.

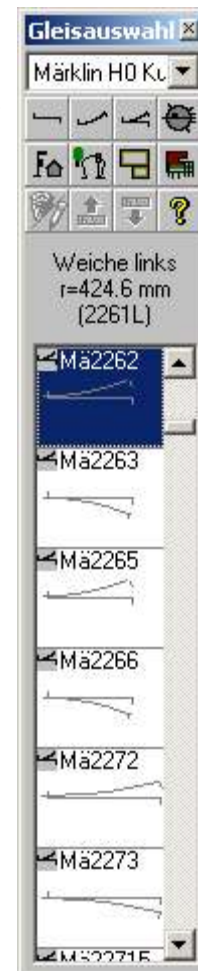
■ Und viele zusätzliche Neuerungen.

■ **Neue Hardware-Voraussetzungen:**

WINTRACK Version 6.0 ist nur auf einem PC mit Pentium-Prozessor lauffähig.

■ **Umtauschpreis ab 01. Januar 2003:**
3816 WINTRACK-Umstieg von 5.1 auf Version 6.0

€ 49,50



3890 WINTRACK 6.0-Ergänzung: 140 3D-Modelle

€24,50

Auf CD-ROM: 140 dreidimensionale Modell-Darstellungen von Bahnhöfen, Betriebswerken, bahntechnischen Anlagen, Gebäude für Handel, Gewerbe, Industrie, Dörfer, Städte sowie Schienen- und Straßenfahrzeuge. Natürlich in Farbe! Alle Modelle wurden auf der Basis von real erhältlichen H0-Bausätzen verschiedener Hersteller mit dem 3D-Editor der WINTRACK-Version 6.0 konstruiert. Diese Modelle sind in den Auswahlfenstern aller Gleissysteme und Spurweiten maßstabsgerecht verfügbar.

(Die 2D-Darstellungen dieser Modelle sind bereits auf der neuen WINTRACK-Version 6.0 enthalten.)

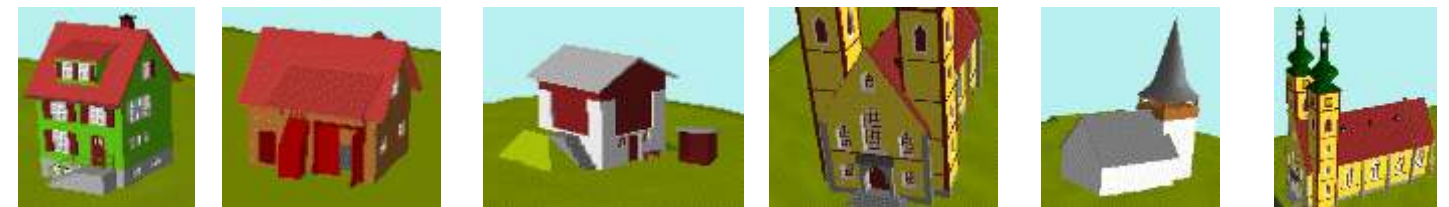
5 von 34 Modelle für den Bahnhofsbereich:



6 von 28 Modelle für Handel, Gewerbe und Industrie:



11 von 52 Modelle für Dörfer und Städte:



5 von 26 Modelle von Schienen- und Straßenfahrzeugen:

