

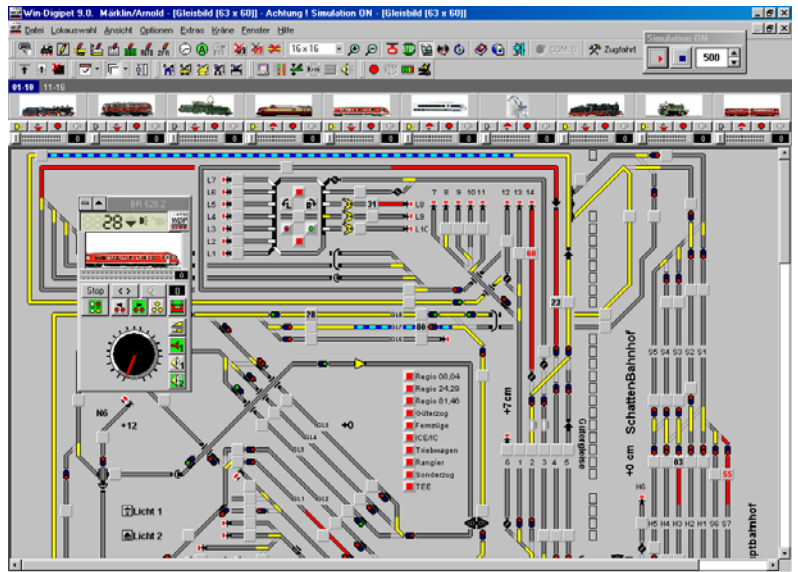
# NEU in WIN-DIGIPET Version 9.0

Über 150 Neuerungen und Ergänzungen im Vergleich zum Vorgänger V 8.0 mit komplett neuen Programmteilen.

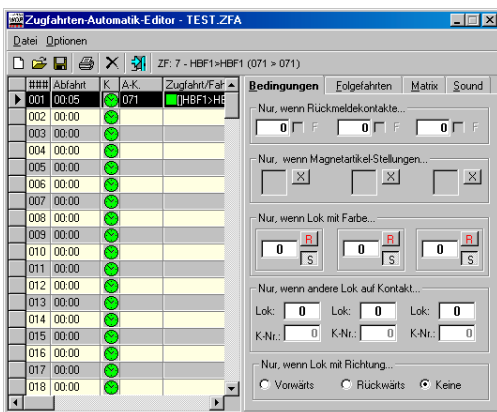
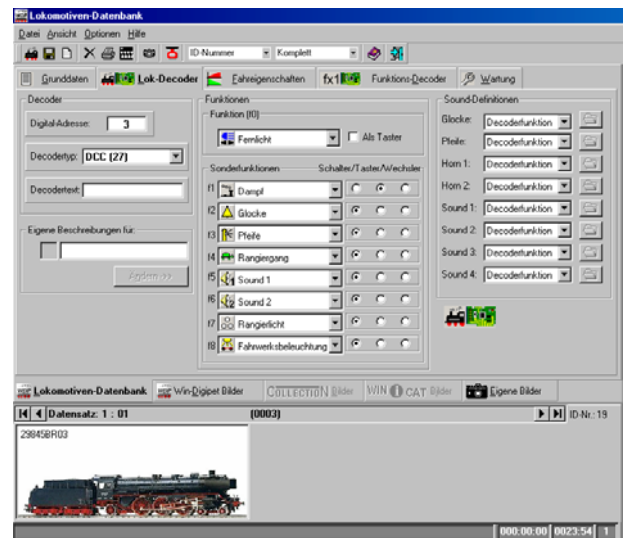
## NEUE Systemvoraussetzungen für Version 9.0:

Pentium (ab 300 MHz) für die Betriebssysteme Windows 95, 98, ME, XP, 2000 und NT4 / SP6 mit CD-ROM-Laufwerk. Hauptspeicher 128 MB, Optional: Soundkarte für die mitgelieferten über 200 Bahngeräusche.

- Neue und zusätzliche Darstellungsvarianten des Gleisbildes mit Erstellung von eigenen Symbolen.
- Lokomotiven-Monitor zur Anzeige von bis zu 200 fahrenden Lokomotiven gleichzeitig.
- Vollintegrierte automatische Drehscheiben- und Schiebebühnensteuerung.

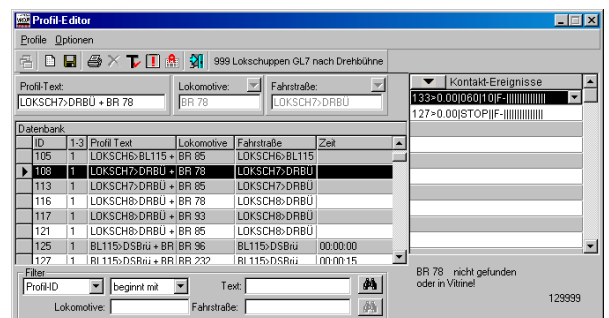


- Komplett neue und erweiterte Lokomotiven-Datbank mit Sonderfunktionen als Piktogramme.
- Manuelle und automatische Simulation der Abläufe auch ohne Anlagenverbindung.
- Individuelle Fahreigenschaftenanpassung und Aktivierung von individuellen Lokomotiv-Funktionen durch Profilerstellung.
- Zugfahrten mit alternativer Fahrwegsuche.



- Neue dritte Zugfahrten-Automatik: Bildet die Mitte zwischen Fahrplan und Automatik mit Anforderungskontakten. Komplette Zugfahrten und Fahrstraßen mit Profilen können eingebunden werden. Ablauf nach Uhrzeiten und/oder nach Anforderungskontakten, Wochenpläne, automatische Wiederholungen, Wartezeiten vor Abfahrt, Einbezug von maximalen Verspätungen Total flexibel, betriebssicher, Zufallsablauf möglich, unkomplizierter Lokomotivtausch.

- Erstellungen von je 3 Profilen pro Lok und Fahrstraße. Damit sind bei den Automaten, was sonst nur im Fahrplan möglich war, beliebige Funktionen und Befehle an jeder Kontaktstelle zu senden.
- Steuerung von Autos und Schiene gleichzeitig.
- Stark vereinfachte Fahrwegerstellung im Fahrstraßen-Editor (im Mittel 80% weniger Aufwand).



- Vollautomatische integrierte Datensicherung und Wiederherstellung.
- Alle Einstellungen und Konfigurationen können ausgedruckt und archiviert werden.