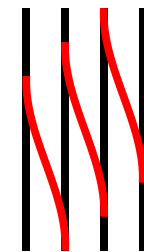


Das Steuerungsprogramm WIN-DIGIPE T



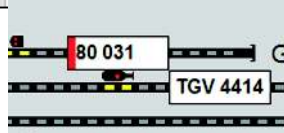
modellplan

... Software + Technik für Modellbahner

Übersicht der Neuerungen in der Version 2015 Premium Edition

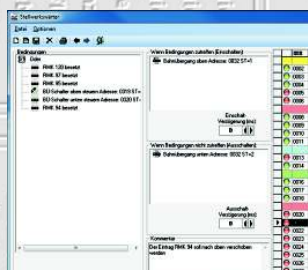
Hauptprogramm

- Startcenter
- neue Datenstruktur:
Projektdateien werden nun direkt vom Projektverzeichnis verwendet, im Hauptverzeichnis befinden sich nur noch die Programmdateien. Dadurch schnellere Projektverwaltung.
- Anzeige der Fahrtrichtung von Zügen
- Prüfroutine für alle Editoren
- Änderungen am ZNF/iZNF :
 - iZNF wahlweise für beide Fahrtrichtungen aktivierbar
 - Einstellung der Zugnummernerkennung (aus GB-Editor)
 - Einstellung der Matrix des iZNF (aus GB-Editor)
 - Anzeige des Zugbildes jetzt Fahrtrichtungssynchron zum GB
- generell Fahrzeugsound deaktivierbar per Menü
- generell Soundausgabe deaktivierbar per Menü
- Fahrzeugsound bei Programmstart/-ende ein-/ausschalten per Systemsteuerung
- Decoderprogrammierung
- Lokomotiv-/Zug-Makro-Editor (auch über Funktionstaste im Lokcontrol abrufbar)
- Änderungen in der Systemsteuerung
 - Anzahl der Digitalsysteme auf 12 erhöht
 - den Lautsprechern des Soundsystems können eigene Namen gegeben werden
 - beim Stellen von FS über ein externes GB-Stellpult, kann die Fahrtrichtung automatisch angepasst werden
 - LokomotivSounds am Programmende einstellbar
- Symboltabellen werden im PNG-Dateiformat abgespeichert
- Funktionssymbole werden im PNG-Dateiformat abgespeichert / Usersymbole werden in einer eigenen Symboldatei gespeichert



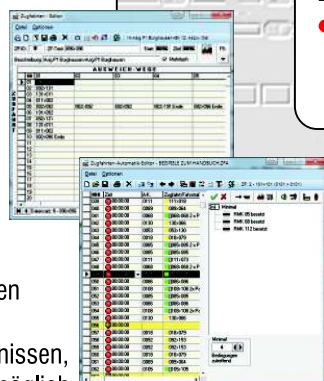
Stellwerkswärter

- neue Bedingungen, wie:
 - Fahrstraße/Zugfahrt aktiv
 - Fahrtrichtung auf Kontakt
 - Zugfahrtenautomatik (in)aktiv



Zugfahrten-Automatik & Editor

- neue Bedingungen, wie:
 - Fahrstraße/Zugfahrt aktiv
 - Fahrtrichtung auf Kontakt
 - Zugfahrtenautomatik (in)aktiv
- Test einzelner ZFA-Zeilen
- Aktivierung einzelner Automatikbereiche über virtuelle Schalter
- Zwischenhalte in Zugfahrten
- Übernahme von bestehenden FPL
- Bearbeitung von Kontaktereignissen für jede ZFA Zeile
- bei Verwendung von Kontaktereignissen, sind Kran-, Lok- und Zug-Makro möglich
- bei aktiver ZFA können weitere ZFA für den Ablauf hinzugefügt werden



Fahrzeug-Datenbank

- Anfahrverzögerung für Sounddecoder einstellbar

Zugzusammenstellung

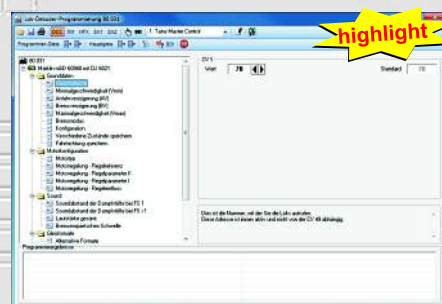
- Import & Export von Zügen

Fahrplan-Editor

- entfällt, bestehende FPL können im ZFA-Editor übernommen werden

Dekoderprogrammierung

- komfortable Programmierung aller gängigen Decoder. Wahlweise über das Hauptgleis oder Programmiergleis.



Erhältlich im Fachhandel oder bei:

modellplan GbR
Reussensteinweg 4
73037 Göppingen

Fon 0 71 61 / 81 60 62
Mo.-Fr. 19.00 - 20.00 Uhr
Fax 0 71 61 / 8 85 75
E-Mail info@modellplan.de
Zuzüglich Versandpauschale

Ausführliche Infos entnehmen Sie unseren Neuheiten Videos unter www.modellplan.de

© by modellplan 2015
WIN-DIGIPE T 2015