

# DIGITAL-S-INSIDE Central 1.10

## Installation des Updates

Das Update setzt eine installierte Version von DIGITAL-S-INSIDE Central 1.01 voraus. Falls DIGITAL-S-INSIDE gerade in Betrieb ist, so sollten Sie es beenden.

Zur Installation starten Sie das Programm „DIGITAL-S-INSIDE\_Central\_1\_10\_Patch.exe“ durch einen Doppelklick. Folgen Sie dann den Anweisungen. Anschließend kann DIGITAL-S-INSIDE wie gewohnt gestartet werden. Alle vorhandenen Einstellungen bleiben erhalten.

## DigiCom

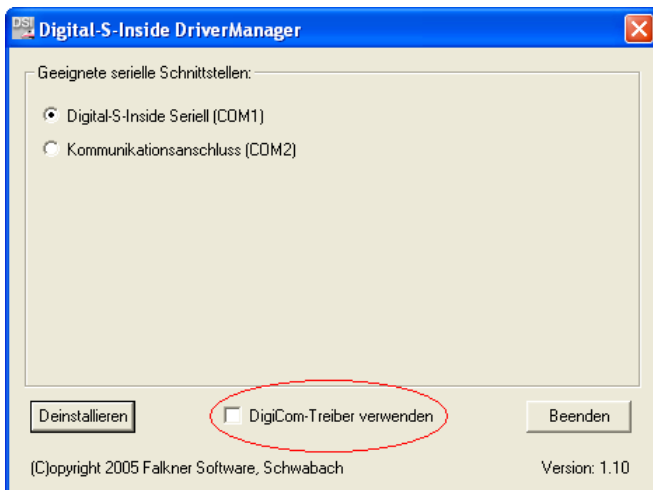
Seit Version 1.10 verfügt DIGITAL-S-INSIDE über eine virtuelle COM-Schnittstelle zur Anbindung von externen Steuerungs- und Gleisbildprogrammen wie z.B. WIN-DIGIPET oder Railware.

## Wie funktioniert DigiCom

Grundsätzlich bietet DIGITAL-S-INSIDE eine eigene schnelle und netzwerkfähige Schnittstelle zur Anbindung von Steuerungsprogrammen an. Da jedoch derzeit noch nicht alle Hersteller von Steuerungsprogrammen diese in ihren Produkten integriert haben, haben wir eine virtuelle serielle Schnittstelle in DIGITAL-S-INSIDE eingebaut. Mit Hilfe dieser virtuellen Schnittstelle verhält sich DIGITAL-S-INSIDE so, wie ein Interface von Märklin oder ein integriertes Interface einer Intellibox. Ein Steuerungsprogramm z.B.

WIN-DIGIPET oder Railware verbindet sich mit DIGITAL-S-INSIDE, wie mit einer tatsächlich vorhandenen Interface-Hardware. DigiCom funktioniert derzeit mit den Betriebssystemen

**Windows 2000 und Windows XP.**



## Treiber-Installation

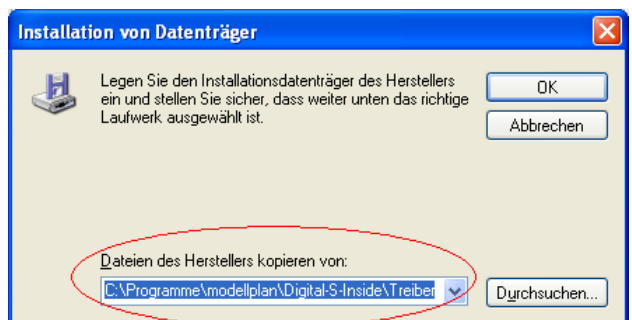
DigiCom benötigt die Installation eines speziellen Treibers, der eine virtuelle serielle Schnittstelle zur Verfügung stellt. Zur Installation starten Sie den DriverManager unter „Start->Alle Programme->modellplan->DIGITAL-S-INSIDE“ aus dem Startmenü.

Klicken Sie auf das Kontrollkästchen „DigiCom-Treiber verwenden“.

Es erscheint ein Dateiauswahlfenster. Wählen Sie dort den Pfad „C:\Programme\modellplan\DIGITAL-S-INSIDE\Treiber“ aus und klicken Sie dann auf „OK“.

Der Treiber wird jetzt installiert. Eventuell erscheint folgendes Hinweisenfenster:

Klicken Sie auf „Installation fortsetzen“.



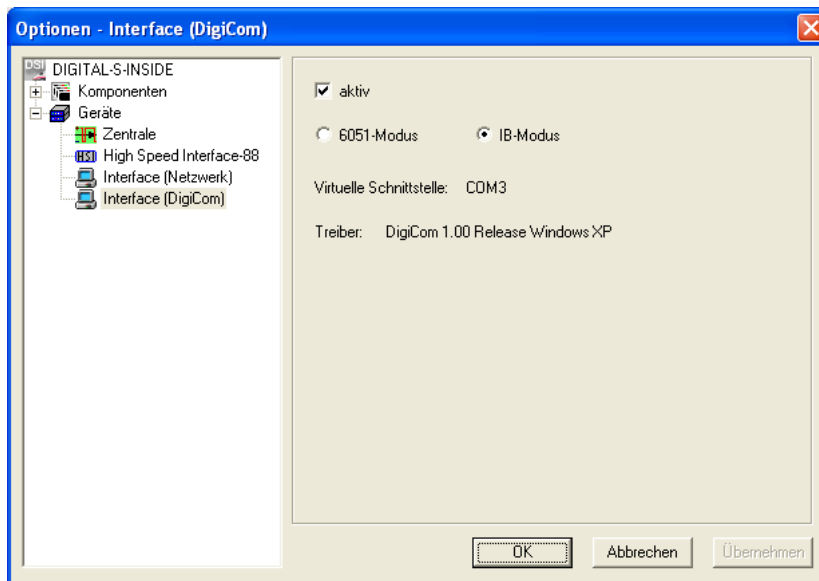
Wenn der Treiber vollständig installiert ist, sollte das Kontrollkästchen „DigiCom-Treiber verwenden“ nun angekreuzt sein. Sie können den DriverManager dann beenden.

### DigiCom aktivieren

Um DigiCom in DIGITAL-S-INSIDE zu nutzen, müssen Sie es zunächst aktivieren. Starten Sie DIGITAL-S-INSIDE und wählen Sie aus dem Menü den Punkt „Optionen“.

Wählen Sie in der linken Baumstruktur unter „Geräte“ den Eintrag „Interface (DigiCom)“.  
Kreuzen Sie das Kontrollkästchen „aktiv“ an.

In Abhängigkeit davon, welches Interface Ihr Steuerungsprogramm unterstützt, wählen Sie nun „6051-Modus“ (DigiCom verhält sich wie ein Märklin-Interface 6051) oder „IB-Modus“ (DigiCom



verhält sich wie ein Interface einer Intellibox) aus. Sollte Ihr Steuerungsprogramm beide Interfaces unterstützen, so empfehlen wir den „IB-Modus“ zu verwenden, da dieser mehr Möglichkeiten bietet. Klicken Sie auf „Übernehmen“. Nun wird eine COM-Schnittstelle angezeigt z.B. COM3. Diese sollten Sie sich merken, da diese zur Verbindungseinstellung des Steuerungsprogrammes benötigt wird. Das Optionen-Fenster kann jetzt geschlossen werden.

### Externe Steuerungsprogramme mit DIGITAL-S-INSIDE verwenden

Um ein Steuerungsprogramm mit DIGITAL-S-INSIDE zu verbinden, muss DIGITAL-S-INSIDE vor dem Steuerungsprogramm gestartet werden und DigiCom aktiviert sein (siehe oben). Starten Sie dann das Steuerungsprogramm z.B. WIN-DIGIPET oder Railware. Folgenden Sie nun den Anweisungen des Handbuches Ihres Steuerungsprogrammes um mit einem Interface (Märklin 6051 oder Intellibox) eine Verbindung herzustellen. Als serielle Schnittstelle müssen Sie die unter „Optionen->Geräte->Interface(DigiCom)“ angezeigte Schnittstelle z.B. COM3 auswählen. Die eingestellte Geschwindigkeit spielt keine Rolle, da DigiCom eine virtuelle Schnittstelle ist, die ihre Daten direkt und ohne Zeitverlust weitergibt.

Beachten Sie beim Beenden, dass Sie DIGITAL-S-INSIDE nach Ihr Steuerungsprogramm beenden.

### Mit welchen Programmen funktioniert DigiCom

DigiCom verhält sich wie ein Interface 6051 von Märklin oder ein integriertes Interface einer Intellibox. Daher sollte es mit allen Programmen, die wenigstens eines der beiden unterstützt, problemlos funktionieren.

Wir haben die gängigsten Steuerungsprogramme mit DigiCom getestet:

WIN-DIGIPET 8.5 und 9.0  
Railware 4  
TrainController 5.0  
Märklin Steuern und Schalten  
iTrain 2.1

Hinweis: Da DIGITAL-S-INSIDE derzeit ausschließlich das Motorola-Format unterstützt, wird nur dieses von DigiCom genutzt. Im IB-Modus werden die Formaterweiterungen für 256 Adressen und 27 bzw. 28 Fahrstufen unterstützt. Die Programmierbefehle, sowie die aktive Rückmeldung von manuellen Stellbefehlen und Lokbefehlen des IB-Protokolles werden in dieser Version nicht unterstützt.